

COMMENT EFFECTUER UNE RÉPARATION MINEURE SUR UNE LAMELLE

PRÉPARATION

- Nettoyer l'endroit endommagé avec le nettoyant.

BÂTON DE CIRE (si nécessaire)

À utiliser seulement si la section endommagée est profonde et qu'elle nécessite un remplissage.

- Frotter l'imperfection avec le bâton de cire de la couleur du bois, enlever le surplus à l'aide d'une carte rigide ou d'une spatule de plastique.

HUILE COLORÉE

- Agiter le contenant. Appliquer sur la surface. Essuyer l'excédent d'huile à la surface avec un linge propre.
- Laisser sécher 24 heures.

HUILE DE FINITION

- Agiter le contenant. Appliquer sur la surface. Attendre 5 minutes. Essuyer l'excédent d'huile à la surface avec un linge propre.



RÉPARATION D'UNE PLANCHE

Si votre plancher démontre une usure localisée trop grande pour l'utilisation de l'ensemble de réparation, vous pouvez procéder à la réfection de cette planche en appliquant du ruban à masquer vert sur les lamelles avoisinantes. Prendre soin de couvrir les micro-V avec le ruban. Si de la teinture est appliquée sur les micro-V, ils changeront de couleur (deviendront plus foncés). Suivez ensuite les étapes mentionnées dans le guide de finition approprié. Le sablage pour cette réparation localisée peut se faire manuellement.

RAFRÂCHISSEZ VOTRE PLANCHER PARTIELLEMENT

- 1- La surface doit être propre et exempte de cire, de graisse, de vernis, etc.
- 2- Faire un léger sablage à l'aide d'une polisseuse (Scotch-Brite^{MD} vert).
Polir avec des mouvements de gauche à droite, ne pas rester sur place.
- 3- Appliquer une couche d'huile de finition* et laisser sécher 24 heures.

RESTAURATION COMPLÈTE DE VOTRE PLANCHER

- 1- La surface doit être propre et exempte de cire, de graisse, de vernis, etc.
- 2- Pour atteindre la couleur naturelle du bois, il importe d'effectuer trois sablages à l'aide d'une sableuse à plancher. Cela, en utilisant un papier sablé no 80 pour le premier sablage, no 120 pour le deuxième et no 150 pour le troisième.
- 3- Suivre les indications mentionnées dans le guide de finition approprié à partir de l'étape 2.

Important : vous pouvez utiliser l'huile de finition* seule, mais l'utilisation de l'huile colorée† doit obligatoirement être suivie de l'huile de finition*.

Dans les cas de circulation intense, deux couches d'huile de finition (à 24 h d'intervalle) peuvent être appliquées.

Le lendemain, vous pouvez marcher avec précaution sur le plancher. Toutefois, la disposition de meubles (munis de feutres protecteurs) et l'entretien quotidien pourront débiter 7 à 10 jours seulement après la dernière application de l'huile de finition*. Les huiles colorées† et de finition* peuvent aussi être utilisées pour la finition de meubles, d'escaliers, de moulures, etc.

À la suite de la pose du plancher, un délai de 7 à 10 jours doit être respecté avant le nettoyage et l'installation des meubles et des tapis.

† Huile colorée :

Oilstain+ pour les teintes Marula, Habano, Meteora et Sanibel.

Primol pour les teintes Dion, Garneau, Oliver, Pelletier, Clan, Familia et Naïve.

Base colorée pour la teinte Naïve.

* Huile de finition :

Oilcraft+ pour les teintes Marula, Habano, Meteora et Sanibel.

Greenol pour les teintes Dion, Garneau, Oliver, Pelletier, Clan, Familia et Naïve.

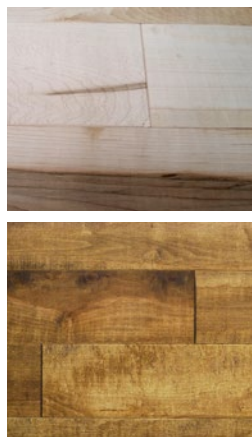
Base colorée pour la teinte Naïve.

MISE EN GARDE :
AFIN D'ÉVITER LES PHÉNOMÈNES
D'AUTO-COMBUSTION, IL EST
IMPORTANT DE FAIRE TREMPER
DANS L'EAU LES LINGES IMBIBÉS
D'HUILE AVANT D'EN DISPOSER.



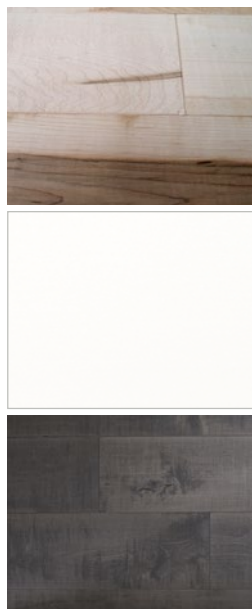
GUIDE POUR ACCESSOIRES

- 1- Poncer légèrement à l'aide d'un papier sablé de 120 grains, et enlever les résidus avec un chiffon propre.
- 2- **ÉTAPE A** : Bien agiter le contenant de l'huile colorée (Primol). Verser le produit sur un chiffon propre et appliquer en minces couches en faisant des mouvements circulaires.
- 3- Attendre 5 à 10 minutes et essuyer l'excédent d'huile à la surface avec un autre chiffon propre.
- 4- Laisser sécher pendant 24 heures.
- 5- **ÉTAPE B** : Bien agiter le contenant de l'huile de finition (Greenol). Verser une petite quantité du produit sur chiffon propre et appliquer en minces couches en faisant des mouvements circulaires.
- 6- Attendre 5 à 10 minutes et essuyez l'excédent d'huile à la surface avec un autre chiffon propre.
- 7- Laisser sécher pendant 24 heures.



GUIDE POUR ACCESSOIRES

- 1- Poncer légèrement à l'aide d'un papier sablé de 120 ou de 150 grains, et enlever les résidus avec un chiffon propre.
- 2- **ÉTAPE A** : Bien agiter le contenant de base colorée. Appliquer une mince couche avec un pinceau, jusqu'à ce que la couleur soit opaque.
- 3- Laisser sécher 4 heures.
- 4- Poncer légèrement avec un papier sablé de 400 grains.
- 5- **ÉTAPE B** : Bien agiter le contenant de l'huile colorée (Oilstain). Appliquer le produit avec un pinceau. Attendre 5 à 10 minutes et essuyer selon la couleur voulue.
- 6- Laisser sécher au moins une heure.
- 7- Le degré de sablage de l'étape 4 vous fait obtenir la teinte finale; si le résultat obtenu n'est pas celui désiré, poncer à nouveau et recommencer la procédure au début.
- 8- **ÉTAPE C** : Lorsque vous avez obtenu la teinte désirée, appliquer une couche d'huile de finition (Oilscraft) et laissez sécher 24 heures.



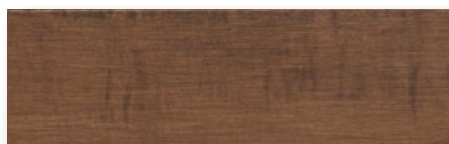
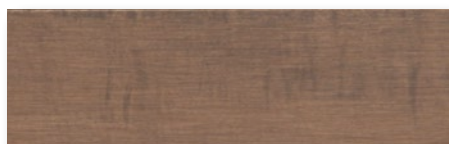
GUIDE DE FINITION

HABANO, MARULA

PLANCHER PRÉHUILÉ

HABANO

MARULA



GUIDE POUR ACCESSOIRES

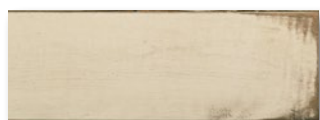
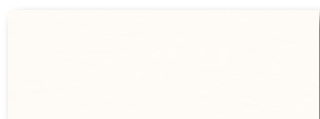
- 1- Bien poncer la surface à l'aide d'un papier sablé de 120 ou de 150 grains, et enlever les résidus avec un chiffon propre.
- 2- **ÉTAPE A :** Bien agiter le contenant de l'huile colorée (Oilstain). Appliquer le produit avec un pinceau et essuyer l'excédent d'huile à la surface avec un chiffon propre.
- 3- Laisser sécher 24 heures.
- 4- **ÉTAPE B :** Bien agiter le contenant de l'huile de finition (Oilcraft). Appliquer 2 couches de avec un pinceau avec un intervalle de 24 heures entre chaque couche.

POUR UNE RÉPARATION LOCALE

Bien mélanger 2/3 d'huile colorée (Oilstain) et 1/3 d'huile de finition (Oilcraft).



MARULA



GUIDE POUR ACCESSOIRES

- 1- Poncer légèrement à l'aide d'un papier sablé de 120 grains, et enlever les résidus avec un chiffon propre.
- 2- **ÉTAPE A** : Bien agiter le contenant de la base colorée. Appliquer généreusement le produit à l'aide d'un rouleau.
- 3- Laisser sécher pendant 24 heures.
- 4- Créer l'effet vieillot en ponçant les contours de la lamelle à l'aide d'un papier de 120 grains, et enlever les résidus avec un chiffon propre.
- 5- **ÉTAPE B** : Bien agiter le contenant de l'huile colorée (Primol). Verser une petite quantité du produit sur un chiffon propre et appliquer en minces couches en faisant des mouvements circulaires.
- 6- Laisser sécher au moins 24 heures.
- 7- **ÉTAPE C** : Bien agiter le contenant de l'huile de finition (Greenol). Verser une petite quantité du produit sur un chiffon propre et appliquer en minces couches en faisant des mouvements circulaires.
- 8- Laisser sécher pendant 24 heures.



NAIVE