

# REPLACEMENT DES LAMELLES

## BOIS FRANC SOLIDE ET DE BOIS D'INGÉNIERIE MODELENGINEERED

Les lamelles de bois peuvent être réparées ou remplacées par un plancher solide et ce, sans abîmer les lamelles adjacentes.

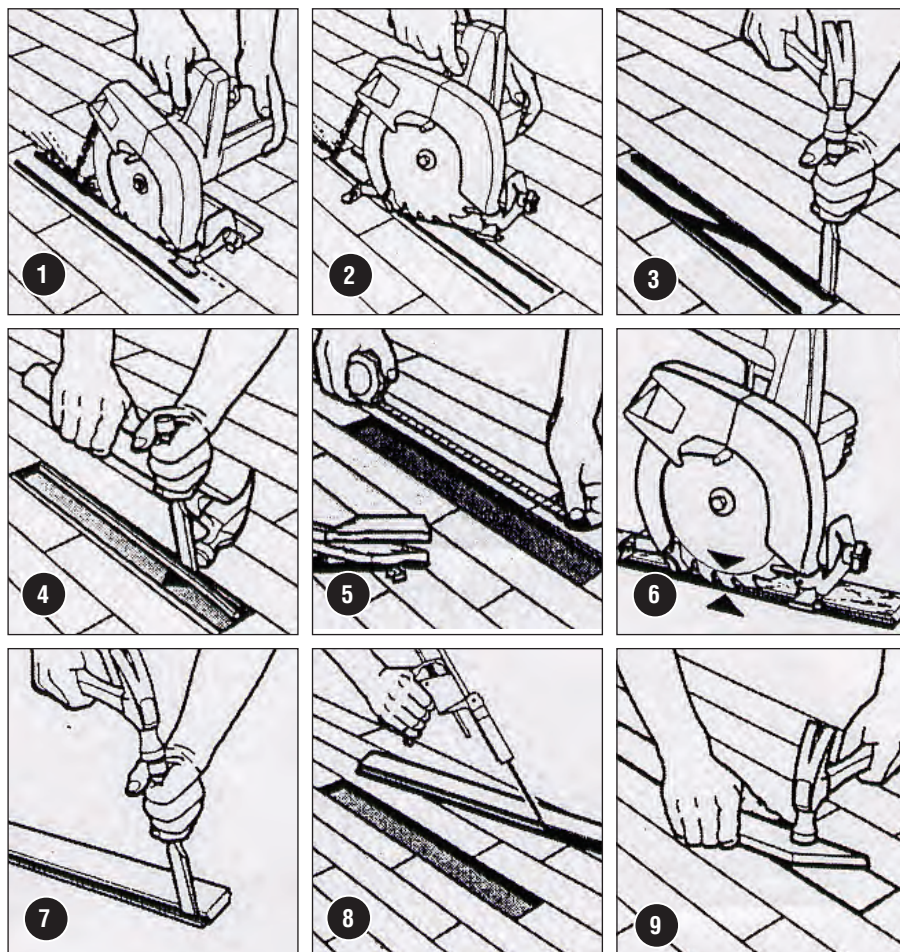
Veuillez toujours vérifier les essences pour assurer un bon agencement des tons. Les lamelles prévernies doivent être sélectionnées en fonction du fini et des couleurs.

### Enlèvement des planches ou des revêtements de bois et des sous planchers de béton.

- Assurez-vous d'avoir en main des lamelles à remplacer.
- Faites une entaille de 1/2 po (1,2 cm) à partir du côté rainuré d'un bout à l'autre de la lamelle à enlever.
- Faites une deuxième entaille de 1/2 po (1,2 cm) à partir de la languette d'un bout à l'autre de la lamelle à enlever.
- Faites une troisième entaille au centre de la lamelle à angle de 30 à 45 degrés à partir de la première longue entaille jusqu'à la deuxième longue entaille.
- À l'aide d'un ciseau à bois, coupez la lamelle d'un bout à l'autre le long des lignes de coupe et soulevez le centre de la lamelle. Vous pouvez ensuite enlever la partie rainurée.
- Retirez les clous ou les agrafes et la lamelle de côté. Évitez d'endommager les lamelles adjacentes.

### Remplacement des lamelles qui ont été clouées ou agrafées.

- Bien nettoyez la surface.
- Mesurez l'ouverture et coupez la lamelle à la dimension requise.
- Vérifiez avec soin la dimension de la lamelle afin qu'elle puisse bien s'ajuster dans l'ouverture.
- Coupez la partie inférieure du côté rainuré et le bout bouveté du dessous de la lamelle à l'aide d'un banc de scie à la dimension requise pour qu'elle puisse s'appuyer contre la languette des lamelles adjacentes de la surface à remplacer. Appliquez de la colle en formant de minces cordons à tous les 6 po (15 cm) de la lamelle à remplacer ou sur le sous plancher.
- Utilisez de la colle de polyuréthane pour permettre à la lamelle de se dilater et de se contracter. N'utilisez pas de colle de menuiserie.



### Remplacement des lamelles qui ont été collées.

- Bien nettoyez la surface de travail en retirant toute saleté et trace de colle. Réparez le sous plancher si nécessaire.
- Mesurez l'ouverture et coupez la lamelle à la dimension requise.
- Vérifiez avec soin la dimension de la lamelle afin qu'elle puisse bien s'ajuster dans l'ouverture.
- Coupez la partie inférieure du côté rainuré et le bout bouveté du dessous de la lamelle à l'aide d'un banc de scie à la dimension requise pour qu'elle puisse s'appuyer contre la languette des lamelles adjacentes de la surface à remplacer.
- Appliquez de la colle en formant de minces cordons à tous les 6 po (15 cm) de la lamelle à remplacer ou sur le sous plancher.
- Utilisez de la colle de polyuréthane pour permettre à la lamelle de se dilater et de se contracter. N'utilisez pas de colle de menuiserie.

# REPLACEMENT DES LAMELLES

## DES LAMELLES DE BOIS D'INGÉNIERIE MODELLOC<sup>MD</sup> ET MODELSMART



**1-** En utilisant une scie circulaire ajustée à un peu plus de 1/2 po (1,3 cm) de profondeur, découper un M à chaque extrémité de la planche et l'enlever. Garder 1/2 po (1,3 cm) tout le tour de la lamelle.

S'assurer que les deux coupes longitudinales sont présentes sur toute la longueur.



Utiliser un ciseau à bois pour couper la partie de bois restante (1/2 po (1,3 cm)) à chaque extrémité.

Cela permettra de retirer toutes les pièces de la planche.



**2-** Utiliser un papier sablé (120) pour sabler légèrement la languette et la rainure de façon à faire adhérer la colle.

Utiliser un aspirateur pour enlever tous les débris restants.



**3-** Prendre une nouvelle planche de Modelloc<sup>MD</sup> ou ModelSmart, plus longue que la planche à remplacer.

Prendre la mesure exacte et marquer au crayon l'endroit où couper.

Il est important de garder la partie qui s'insère dans le réceptacle de plastique.



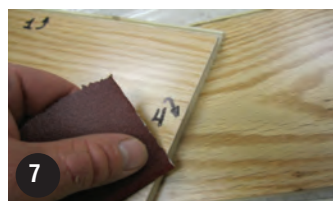
**4-** À l'aide d'une scie à onglet, couper à l'endroit marqué.

**5-** Au banc de scie, couper la languette du côté femelle sans enlever ou endommager le V.



**6-** La photo montre le résultat final des deux opérations précédentes.

Tester la planche à l'endroit de la réparation pour s'assurer que le tout est de la bonne dimension.



**7-** Sur le côté nouvellement coupé, sabler à un angle de 45° pour recréer un V à l'extrémité de la planche.

Utiliser un crayon de réparation pour faire la finition à l'endroit sablé.



**8-** Utiliser un papier sablé (120) pour sabler légèrement les languettes et rainures de façon à faire adhérer la colle.

Sur la nouvelle planche, appliquer un peu de colle sur le côté mâle de la languette. (Côté 1)



**9-** Appliquer quelques gouttes de colle sur le côté mâle de la languette, juste devant le morceau de plastique, sur l'extrémité de la planche restante sur le plancher. (Côté 2)



**10-** Appliquer quelques gouttes de colle sur le côté mâle de la languette, sur la longueur de la planche restante sur le plancher. (Côté 3)



**11-** Appliquer quelques gouttes de colle sur les deux extrémités des planches, celle déjà en place et la nouvelle. (Côté 4)



**12-** Insérer la planche en commençant par le côté 1.

Nettoyer immédiatement, avec un linge propre et sec, tout surplus de colle se trouvant sur la surface.



**13-** Une fois la nouvelle planche posée, placer un poids suffisamment lourd pour la maintenir en place pendant 24 heures, le temps que la colle sèche.